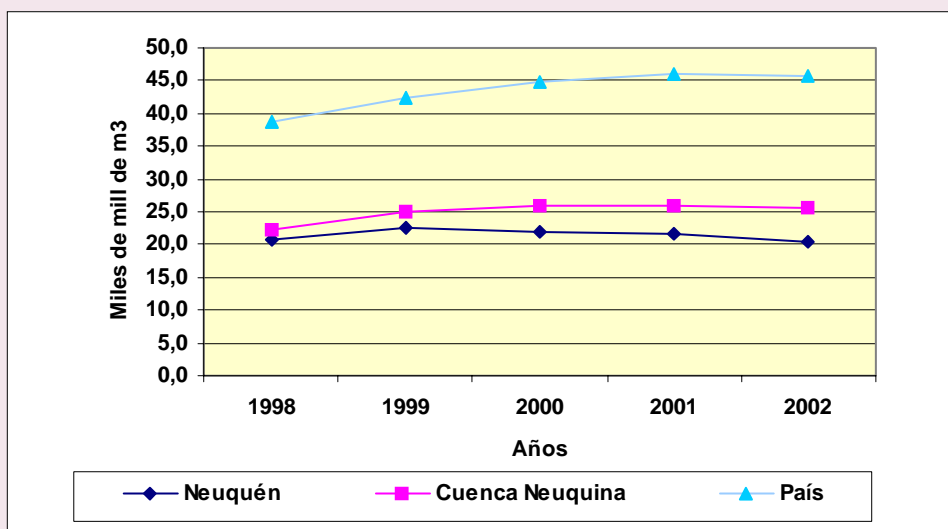


**5.6.3. Producción de gas por año según jurisdicción. Años 1998/2002**

Jurisdicción	Año				
	1998	1999	2000	2001	2002
miles de millones de m3					
Neuquén	20,6	22,7	21,9	21,5	20,6
Cuenca Neuquina	22,4	25,1	25,8	25,9	25,6
País	38,7	42,4	44,9	45,9	45,8

**Fuente:** Dirección Provincial de Hidrocarburos y Combustibles.  
Secretaría de Energía de la Nación.

**Gráfico 5.6.2. Producción de gas por año según jurisdicción. Años 1998/2002**

**Fuente:** Dirección Provincial de Hidrocarburos y Combustibles.  
Secretaría de Energía de la Nación.